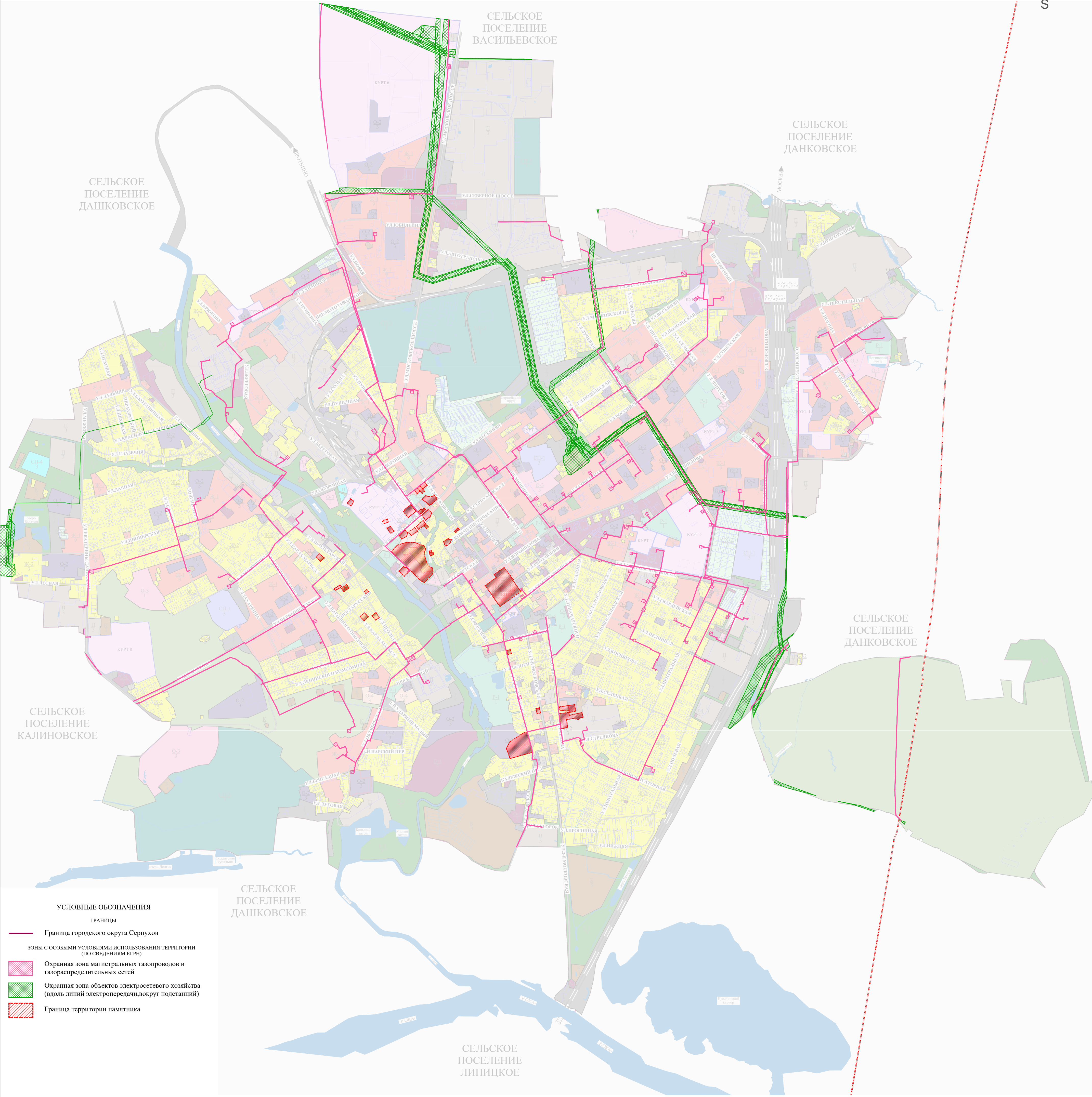
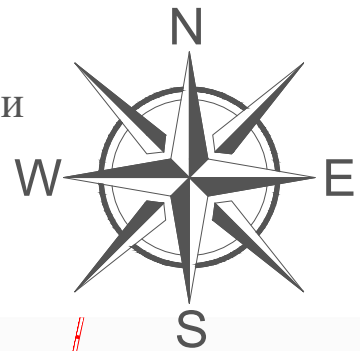


СЕРПУХОВ

Правила землепользования и застройки территории (части территории) городского округа Серпухов Московской области
Карта границ зон с особыми условиями использования территорий, границ территорий объектов культурного наследия
(по сведениям ЕГРН)



УСЛОВНЫЕ ОБОЗНАЧЕНИЯ

Границы

- Граница городского округа Серпухов
- зоны с особыми условиями использования территории (по сведениям ЕГРН)
- Охранная зона магистральных газопроводов и газораспределительных сетей
- Охранная зона объектов электросетевого хозяйства (вдоль линий электропередачи, вокруг подстанций)
- Граница территории памятника

Разработано в М 1:10000.
Выведена в М 1:15000.

				ПЗЗ-8-16-17-061		
Изм.	Лист	Ф.И.О.	Подп.	Дата	Правила землепользования и застройки территории (части территории) городского округа Серпухов Московской области	
Ген. директор	Устинов А.Ю.					
Зам. ген. директора	Гирянов Д.М.					
Специалист	Макаев А.В.					
					Карта границ зон с особыми условиями использования территорий, границ территорий объектов культурного наследия (по сведениям ЕГРН)	
					ИЗРЕСТ ГЕОЛОГО-ГЕОДЕЗИЧЕСКИХ И АРХИТЕКТУРНО-ПЛАНИРОВОЧНЫХ РАБОТ «МОСГОСБЕОПРЕД»	
					Лист	Масштаб
					3	3
					Листов	